



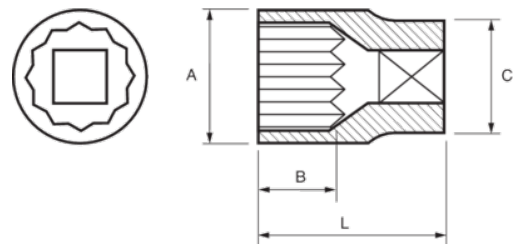
122-20-1

Bocallave bihexagonal de 1/2" 20mm





## DETALLES DEL PRODUCTO

- Vasos de 1/2", bi-hexagonales, en mm.
- Aleación de acero al cromo vanadio.
- Acabado cromado brillante.
- Perfil NPP con forma ondulada.
- Normas: DIN3120 y DIN3124.



## ATRIBUTOS DE PRODUCTO

| Producto        |  | <b>A</b> | <b>B</b> | <b>C</b> | <b>L</b> |  |
|-----------------|---|----------|----------|----------|----------|---|
| <b>122-20-1</b> | 20 mm   | 28 mm    | 17.8 mm  | 23.9 mm  | 38 mm    | 87 g  |