



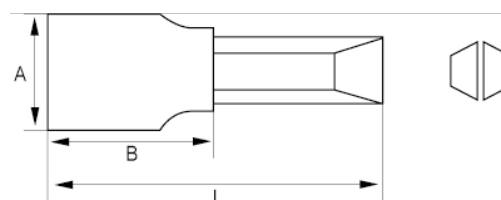
107-0840-1/107-1280-1

Bocallave con punta ranurado de 1/4"





DETALLES DEL PRODUCTO

- Bocallave con punta de 1/4".
- Punta fabricada con acero especial S2.
- Bocallave con punta ranurado.
- Bocallave fabricado con aleación de acero de cromo vanadio.
- Acabado cromado brillante.
- Normas: DIN3120.



ATRIBUTOS DE PRODUCTO

Producto		A	B	L	
107-0840-1	0.8x4 mm	11.8 mm	20 mm	37.5 mm	15 g
107-1055-1	1x5.5 mm	11.8 mm	20 mm	37.5 mm	15 g
107-1280-1	1.2x8 mm	11.8 mm	20 mm	37.5 mm	16 g