



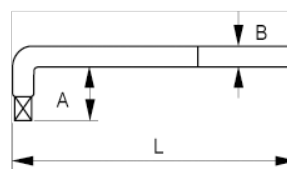
125-60-1

Mango acodado de 1/2"




DETALLES DEL PRODUCTO

- Mango acodado de 1/2".
- Acabado pulido brillante.
- Aleación de acero al cromo vanadio de alto rendimiento.
- Normas: ISO 3315/1174, DIN 3122/3123/3120 y UNE 16512.



ATRIBUTOS DE PRODUCTO

Producto	A	B	L	 g
125-60-1	46 mm	14 mm	250 mm	456 g