



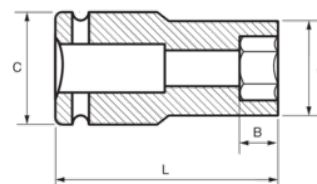
168-10-1-168-32-1

Vasos de impacto hexagonales de serie larga de 1/2", mm




DETALLES DEL PRODUCTO

- Vasos de impacto de 1/2", serie larga.
- Aleación de acero de cromo molibdeno de alto rendimiento.
- Acabado fosfatado.
- Para usar con máquinas.
- Para usar con muelle de seguridad.
- Perfil Dynamic-Drive para proteger las tuercas.
- Normas: UNE16507, DIN 3129 e ISO 2725.



ATRIBUTOS DE PRODUCTO

Producto		A	B	C	L	
168-19-1	19 mm	28 mm	39 mm	30 mm	78 mm	246 g