



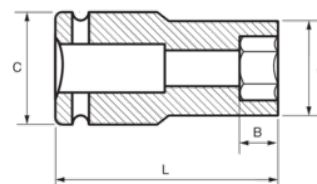
174-17-2/174-41-2

Bocallaves de impacto hexagonales
de serie larga de 3/4", mm





DETALLES DEL PRODUCTO

- Bocallaves de impacto de 3/4", serie larga.
- Aleación de acero de cromo molibdeno de alto rendimiento.
- Acabado fosfatado.
- Para usar con máquinas.
- Para usar con muelle de seguridad.
- Perfil Dynamic-Drive para proteger las tuercas.
- Normas: UNE16507, DIN 3129 e ISO 2725.



ATRIBUTOS DE PRODUCTO

Producto		A	B	C	L	
174-17-2	17 mm	30 mm	23 mm	44 mm	90 mm	560 g
174-19-2	19 mm	33 mm	23 mm	44 mm	90 mm	600 g