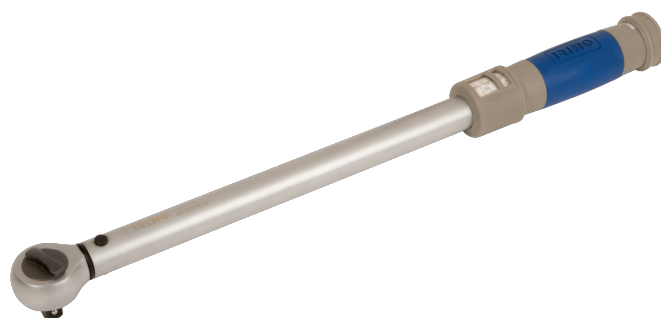




070421






Llave dinamométrica de disparo  
ajustable de 3/8" con cabeza fija de  
carraca, 10-60 Nm



#### DETALLES DEL PRODUCTO

- Precisión:  $\pm 4\%$  en sentido horario.
- Cabeza fija de carraca.
- Carraca reversible con 45 dientes / ángulo de acción de  $8^\circ$ .
- Mango de plástico para mayor comodidad.
- Norma: ISO 6789:2003.

#### ATRIBUTOS DE PRODUCTO

Producto					
070421	3/8"	360 mm	10-60 N·m	125 N·m	0.8 kg