



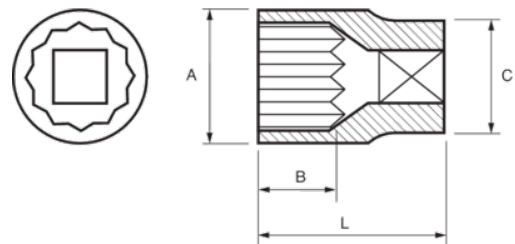
122-15-1

Vaso bi-hexagonal de 1/2", 15 mm





DETALLES DEL PRODUCTO

- Vasos de 1/2", bi-hexagonales, en mm.
- Aleación de acero al cromo vanadio.
- Acabado cromado brillante.
- Perfil NPP con forma ondulada.
- Normas: DIN3120 y DIN3124.



ATRIBUTOS DE PRODUCTO

Producto		A	B	C	L	
122-15-1	15 mm	22 mm	17.8 mm	20.5 mm	38 mm	57 g