



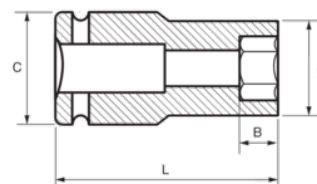
168-32-1

Vaso de impacto hexagonal de serie larga de 1/2", 32 mm





DETALLES DEL PRODUCTO

- Vasos de impacto de 1/2", serie larga.
- Aleación de acero de cromo molibdeno de alto rendimiento.
- Acabado fosfatado.
- Para usar con máquinas.
- Para usar con muelle de seguridad.
- Perfil Dynamic-Drive para proteger las tuercas.
- Normas: UNE16507, DIN 3129 e ISO 2725.



ATRIBUTOS DE PRODUCTO

Producto		A	B	C	L	
168-32-1	32 mm	43 mm	40 mm	32 mm	78 mm	415 g