



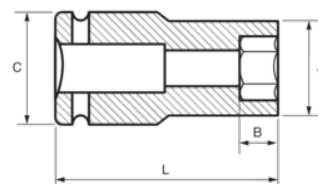
178-22-2/178-60-2

Vasos de impacto hexagonales de serie larga de 1", mm




DETALLES DEL PRODUCTO

- Vasos de impacto de 1", serie larga.
- Aleación de acero de cromo molibdeno de alto rendimiento.
- Acabado fosfatado.
- Para usar con máquinas.
- Para usar con muelle de seguridad.
- Perfil Dynamic-Drive para proteger las tuercas.
- Normas: UNE16507, DIN 3129 e ISO 2725.



ATRIBUTOS DE PRODUCTO

Producto		A	B	C	L	
178-22-2	22 mm	39 mm	23 mm	54 mm	90 mm	975 g
178-24-2	24 mm	42 mm	23 mm	54 mm	90 mm	1016 g
178-27-2	27 mm	46 mm	23 mm	54 mm	90 mm	1134 g
178-30-2	30 mm	49 mm	24 mm	54 mm	90 mm	1256 g
178-32-2	32 mm	52 mm	24 mm	54 mm	90 mm	1297 g
178-33-2	33 mm	54 mm	24 mm	54 mm	92 mm	1311 g
178-34-2	34 mm	54 mm	24 mm	54 mm	92 mm	1350 g
178-36-2	36 mm	56 mm	29 mm	54 mm	92 mm	1474 g
178-38-2	38 mm	58 mm	29 mm	54 mm	92 mm	1479 g
178-41-2	41 mm	61 mm	34 mm	54 mm	92 mm	1533 g
178-46-2	46 mm	68 mm	36 mm	54 mm	95 mm	1710 g
178-50-2	50 mm	73 mm	36 mm	54 mm	95 mm	1896 g
178-55-2	55 mm	79 mm	44 mm	54 mm	100 mm	2155 g
178-60-2	60 mm	86 mm	47 mm	54 mm	100 mm	2372 g