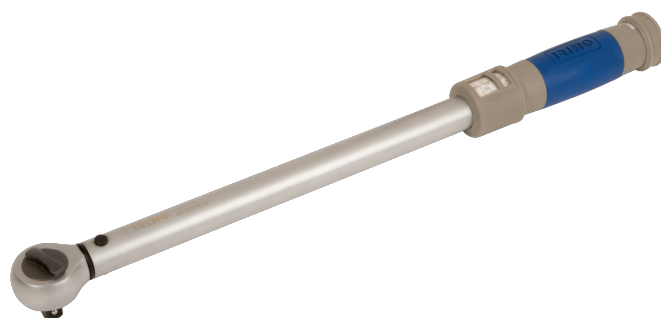




070471


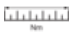

**Einstellbarer Drehmomentschlüssel
3/4" mit fixiertem Knarrenkopf
160-800 Nm**



PRODUKTDDETAILS

- Präzision: $\pm 4\%$ im Uhrzeigersinn
- Mit festem Knarrenkopf
- Umschaltknarre mit 45 Zähnen/8° Rückschwenkwinkel
- Kunststoffgriff für hohen Komfort
- Norm: ISO6789:2003

PRODUKTEIGENSCHAFTEN

Produkt					
070471	3/4"	1040 mm	160-800 N·m	2 N·m	4.9 kg