



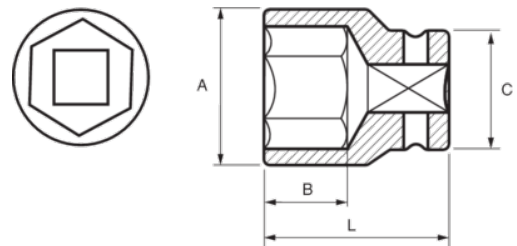
112-09-1

3/8" Steckschlüssel, Sechskant, 9 mm



PRODUKTDDETAILS

- 3/8" Sechskant-Einsätze, metrisch
- Chrom-Vanadium-Stahllegierung
- Verchromt, hochglanzpoliert
- Wellenförmiges Spezialprofil Sechskant NPP
- Geprüft nach: DIN3120, DIN3124



PRODUKTEIGENSCHAFTEN

Produkt		A	B	C	L	
112-09-1	9 mm	13.5 mm	9 mm	17 mm	28 mm	26 g