



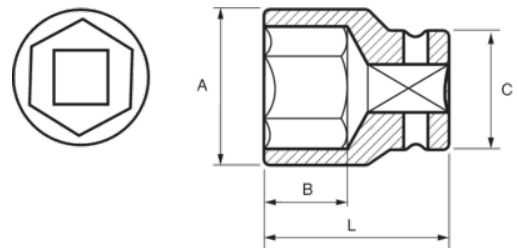
112-17-1

3/8" Steckschlüssel, Sechskant, 17 mm





PRODUKTDDETAILS

- 3/8" Sechskant-Einsätze, metrisch
- Chrom-Vanadium-Stahllegierung
- Verchromt, hochglanzpoliert
- Wellenförmiges Spezialprofil Sechskant NPP
- Geprüft nach: DIN3120, DIN3124



PRODUKTEIGENSCHAFTEN

Produkt		A	B	C	L	
112-17-1	17 mm	24 mm	15 mm	18.8 mm	30 mm	56 g