



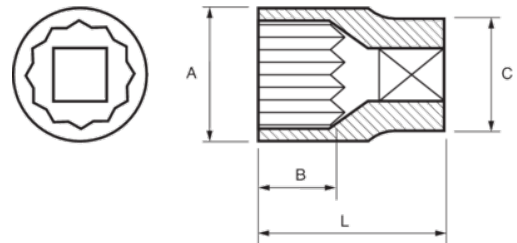
122A-16-1

1/2" Steckschlüssel-Einsätze,  
Doppelsechskant, 1/2"





## PRODUKTDDETAILS

- 1/2" Steckschlüssel-Einsätze, Doppelsechskant, Zoll
- Chrom-Vanadium-Stahllegierung
- Verchromt, hochglanzpoliert
- Wellenförmiges Spezialprofil Sechskant NPP
- Geprüft nach: DIN3120, DIN3124



## PRODUKTEIGENSCHAFTEN

Produkt		<b>A</b>	<b>B</b>	<b>C</b>	<b>L</b>	
<b>122A-16-1</b>	1/2 in	19.2 mm	13 mm	22 mm	38 mm	54 g