



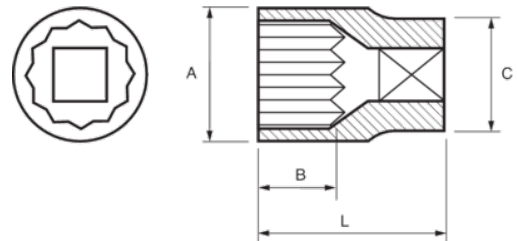
122A-22-1

1/2" Steckschlüssel-Einsätze,
Doppelsechskant, 11/16"





PRODUKTDDETAILS

- 1/2" Steckschlüssel-Einsätze, Doppelsechskant, Zoll
- Chrom-Vanadium-Stahllegierung
- Verchromt, hochglanzpoliert
- Wellenförmiges Spezialprofil Sechskant NPP
- Geprüft nach: DIN3120, DIN3124



PRODUKTEIGENSCHAFTEN

Produkt		A	B	C	L	
122A-22-1	11/16 in	24 mm	17.8 mm	21.9 mm	38 mm	71 g