



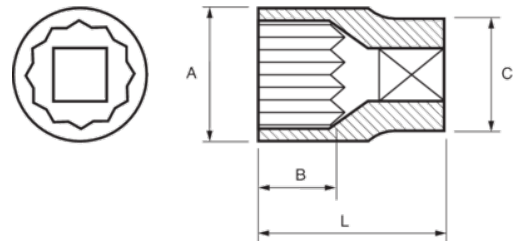
122A-40-1

1/2" Steckschlüssel-Einsätze,
Doppelsechskant, 1,1/4"





PRODUKTDDETAILS

- 1/2" Steckschlüssel-Einsätze, Doppelsechskant, Zoll
- Chrom-Vanadium-Stahllegierung
- Verchromt, hochglanzpoliert
- Wellenförmiges Spezialprofil Sechskant NPP
- Geprüft nach: DIN3120, DIN3124



PRODUKTEIGENSCHAFTEN

Produkt		A	B	C	L	
122A-40-1	1.1/4 in	42 mm	17.8 mm	36.1 mm	44 mm	233 g