



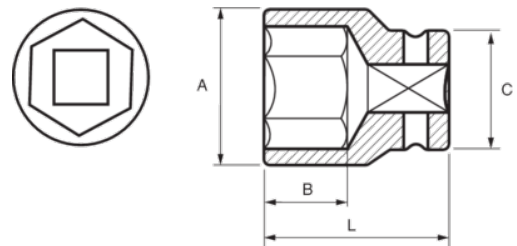
**131-23-1**

**3/4" Steckschlüssel, Sechskant, 23 mm**





## PRODUKTDDETAILS

- 3/4" Sechskant-Einsätze, metrisch
- Chrom-Vanadium-Stahllegierung
- Verchromt, hochglanzpoliert
- Wellenförmiges Spezialprofil Sechskant NPP
- Geprüft nach: DIN3120, DIN3124



## PRODUKTEIGENSCHAFTEN

Produkt		<b>A</b>	<b>B</b>	<b>C</b>	<b>L</b>	
<b>131-23-1</b>	23 mm	34 mm	14 mm	36 mm	50 mm	215 g