



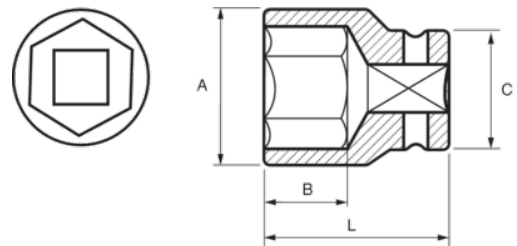
131-32-1

3/4" Steckschlüssel, Sechskant, 32 mm



PRODUKTDDETAILS

- 3/4" Sechskant-Einsätze, metrisch
- Chrom-Vanadium-Stahllegierung
- Verchromt, hochglanzpoliert
- Wellenförmiges Spezialprofil Sechskant NPP
- Geprüft nach: DIN3120, DIN3124



PRODUKTEIGENSCHAFTEN

Produkt		A	B	C	L	
131-32-1	32 mm	44 mm	22 mm	38 mm	52 mm	310 g