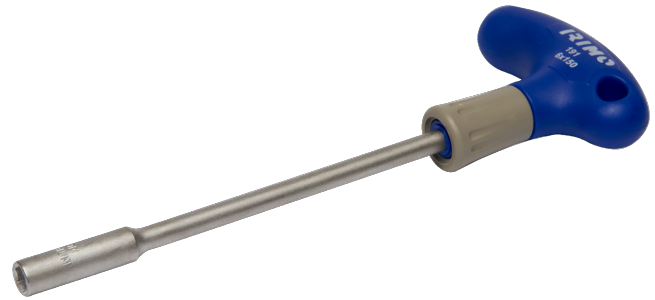




191-10-175

Schraubendreher-Steckschlüssel mit T-Griff, 10x175 mm



PRODUKTDDETAILS

- Für Sechskantschrauben, -bolzen und -muttern
- Die Form des Griffs gewährleistet eine schnelle und effiziente Kraftübertragung
- Rotierende Kappe am Griff ermöglicht schnelles Festziehen ohne Umsetzen der Finger
- Markierungen auf dem Griff zur schnelleren Identifizierung der Klinge
- Integrierte Aufhängeöse
- Verchromte Klinge für maximalen Korrosionsschutz
- Lange Klinge zur Verwendung als T-Schlüssel mit hoher Kraftübertragung
- Die lange Klinge erlaubt eine gute Drehkontrolle und bietet einfachen Zugang zu tiefliegenden Schrauben



PRODUKTEIGENSCHAFTEN

Produkt							
191-10-175	10 mm	14x30 mm	175 mm	80 mm	40 mm	225 mm	160 g