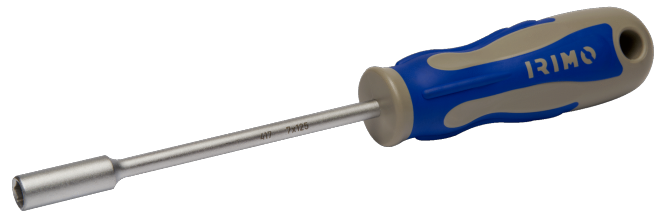




417-11-125

Steckschlüssel 1/4" Schraubendreher
11 mm



PRODUKTDDETAILS

- Für Sechskantschrauben, -bolzen und -muttern
- Für intensiven Gebrauch
- 2-Komponentengriff für komfortablen Halt und hohe Drehmomentübertragung
- Die Form des Griffs verhindert das Wegrollen
- Integrierte Aufhängeöse
- Hochleistungs-Stahllegierung, verchromt und vollständig gehärtet
- Größe und Teilenummer sind zur einfachen Identifizierung auf die Klinge gelasert



PRODUKTEIGENSCHAFTEN

Produkt							
417-11-125	11 mm	16x30 mm	125 mm	37 mm	120 mm	270 mm	155 g