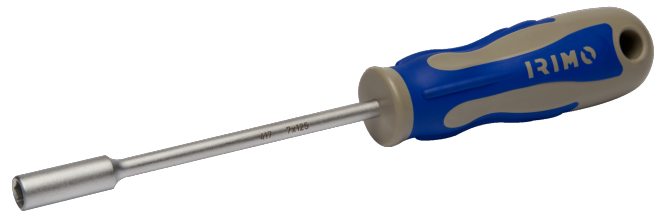




417-9-125

**Steckschlüssel 1/4" Schraubendreher
9 mm**



PRODUKTDDETAILS

- Für Sechskantschrauben, -bolzen und -muttern
- Für intensiven Gebrauch
- 2-Komponentengriff für komfortablen Halt und hohe Drehmomentübertragung
- Die Form des Griffs verhindert das Wegrollen
- Integrierte Aufhängeöse
- Hochleistungs-Stahllegierung, verchromt und vollständig gehärtet
- Größe und Teilenummer sind zur einfachen Identifizierung auf die Klinge gelasert



PRODUKTEIGENSCHAFTEN

| Produkt | | | | | | | |
|------------------|------|----------|--------|-------|--------|--------|-------|
| 417-9-125 | 9 mm | 13x30 mm | 125 mm | 34 mm | 110 mm | 260 mm | 120 g |