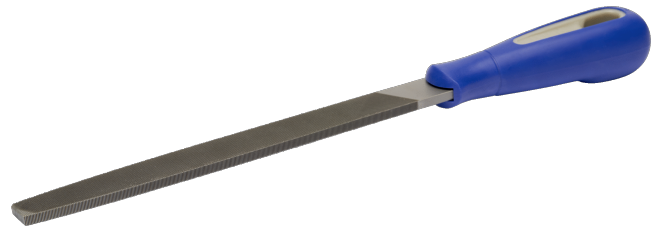




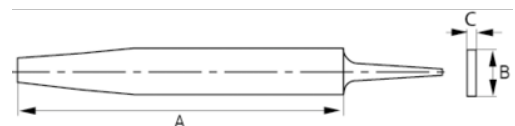
534251

Flachfeile 6", Halbschlicht,
Doppelhieb, Kanten konisch
zulaufend


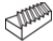
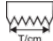
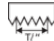



PRODUKTDDETAILS

- Für Arbeiten mit hochlegiertem Werkzeugstahl
- Die konisch zulaufenden Kanten und parallelen Oberflächen ermöglichen das Feilen von Ecken und Winkeln an schwer erreichbaren Stellen
- Komfortabler 2-Komponenten-Griff für optimalen Halt
- Kanten konisch zulaufend, parallele Oberfläche
- Oberfläche mit Doppelhieb, Kanten mit Einhieb
- Zahnung: 1 = Bastard (Schrupp), 2 = Halbschlicht



PRODUKTEIGENSCHAFTEN

Produkt	A		C		 1/cm	 2/cm	 g
534251	150 mm	16 mm	4 mm	2	17	43	110 g