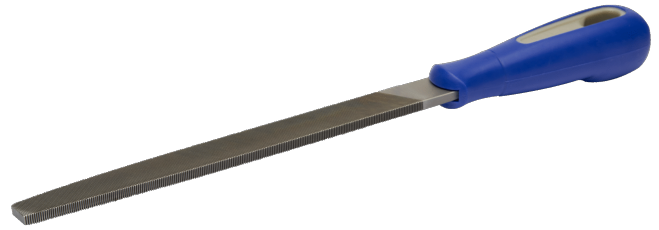




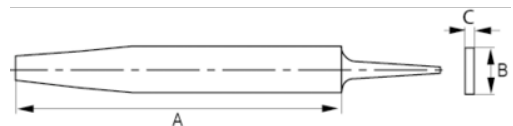
534531

Flachfeile 8", Bastardhieb, Kanten
konisch zulaufend



PRODUKTDDETAILS

- Für Arbeiten mit hochlegiertem Werkzeugstahl
- Die konisch zulaufenden Kanten und parallelen Oberflächen ermöglichen das Feilen von Ecken und Winkeln an schwer erreichbaren Stellen
- Komfortabler 2-Komponenten-Griff für optimalen Halt
- Oberfläche mit Doppelhieb, Kanten mit Einhieb
- Zahnung: 1 = Bastard (Schrupp), 2 = Halbschlicht
- Mit Aufhängeclip



PRODUKTEIGENSCHAFTEN

Produkt	A	B	C				
534531	200 mm	20 mm	5 mm	1	10	25	180 g