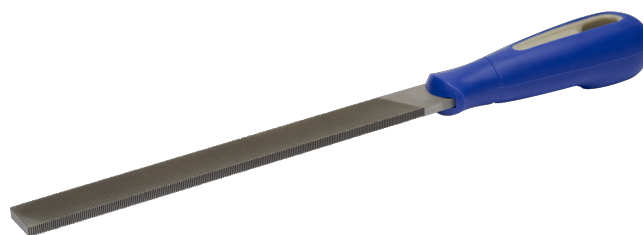




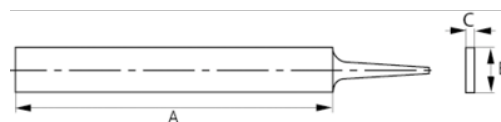
534571

Flachfeile 8", Bastardhieb, parallele Kanten



### PRODUKTDDETAILS

- Für Arbeiten mit hochlegiertem Werkzeugstahl
- Oberflächen und Kanten parallel
- Komfortabler 2-Komponenten-Griff für optimalen Halt
- Oberfläche mit Doppelhieb, eine ungehauene und eine gehauene Kante mit Einhieb
- Zahnung: 1 = Bastard (Schrupp), 2 = Halbschlicht



### PRODUKTEIGENSCHAFTEN

Produkt	A	B	C				
534571	200 mm	20 mm	5 mm	1	10	25	200 g