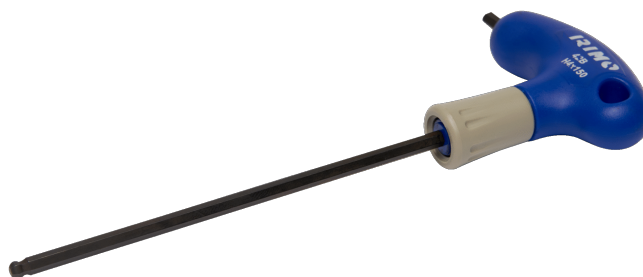




## 42B-H5-150

Schraubendreher mit T-Griff für Innensechskantschrauben mit Kugelkopf, 5x150 mm


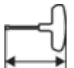



### PRODUKTDDETAILS

- Für Innensechskantschrauben
- Kugelkopf für das problemlose Einstecken in den Schraubenkopf aus verschiedenen Winkeln – für mehr Effizienz und Zeitersparnis
- Oberflächenbehandlung durch Oxidation bietet höhere Präzision in der Spitze
- Die Form des Griffs gewährleistet eine schnelle und effiziente Kraftübertragung
- Rotierende Kappe am Griff ermöglicht schnelles Festziehen ohne Umsetzen der Finger
- Markierungen auf dem Griff zur schnelleren Identifizierung der Klinge
- Integrierte Aufhängeöse
- Lange Klinge zur Verwendung als T-Schlüssel mit hoher Kraftübertragung
- Die lange Klinge erlaubt eine gute Drehkontrolle und bietet einfachen Zugang zu tiefliegenden Schrauben
- Die kurze 90°-Klinge ist geeignet für große Drehmomente oder Arbeiten an Stellen mit geringer Höhe
- Norm: ISO 2936



### PRODUKTEIGENSCHAFTEN

Produkt							
<b>42B-H5-150</b>	5 mm	150 mm	5 mm	80 mm	40 mm	190 mm	70 g