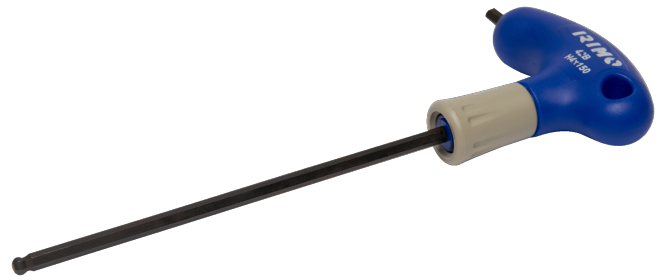




42B-H6-200

Schraubendreher mit T-Griff für Innensechskantschrauben mit Kugelkopf, 6x200 mm






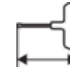



PRODUKTDDETAILS

- Für Innensechskantschrauben
- Kugelkopf für das problemlose Einstecken in den Schraubenkopf aus verschiedenen Winkeln – für mehr Effizienz und Zeitersparnis
- Oberflächenbehandlung durch Oxidation bietet höhere Präzision in der Spitze
- Die Form des Griffs gewährleistet eine schnelle und effiziente Kraftübertragung
- Rotierende Kappe am Griff ermöglicht schnelles Festziehen ohne Umsetzen der Finger
- Markierungen auf dem Griff zur schnelleren Identifizierung der Klinge
- Integrierte Aufhängeöse
- Lange Klinge zur Verwendung als T-Schlüssel mit hoher Kraftübertragung
- Die lange Klinge erlaubt eine gute Drehkontrolle und bietet einfachen Zugang zu tiefliegenden Schrauben
- Die kurze 90°-Klinge ist geeignet für große Drehmomente oder Arbeiten an Stellen mit geringer Höhe
- Norm: ISO 2936



PRODUKTEIGENSCHAFTEN

Produkt							
42B-H6-200	6 mm	200 mm	6 mm	100 mm	50 mm	250 mm	134 g