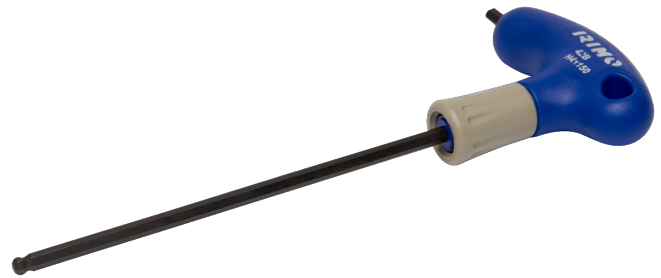




42B-H10-200

Schraubendreher mit T-Griff für Innensechskantschrauben mit Kugelkopf, 10x200 mm



PRODUKTDDETAILS

- Für Innensechskantschrauben
- Kugelkopf für das problemlose Einstecken in den Schraubenkopf aus verschiedenen Winkeln – für mehr Effizienz und Zeitersparnis
- Oberflächenbehandlung durch Oxidation bietet höhere Präzision in der Spitze
- Die Form des Griffs gewährleistet eine schnelle und effiziente Kraftübertragung
- Rotierende Kappe am Griff ermöglicht schnelles Festziehen ohne Umsetzen der Finger
- Markierungen auf dem Griff zur schnelleren Identifizierung der Klinge
- Integrierte Aufhängeöse
- Lange Klinge zur Verwendung als T-Schlüssel mit hoher Kraftübertragung
- Die lange Klinge erlaubt eine gute Drehkontrolle und bietet einfachen Zugang zu tiefliegenden Schrauben
- Die kurze 90°-Klinge ist geeignet für große Drehmomente oder Arbeiten an Stellen mit geringer Höhe
- Norm: ISO 2936



PRODUKTEIGENSCHAFTEN

Produkt							
42B-H10-200	10 mm	200 mm	10 mm	100 mm	50 mm	250 mm	254 g