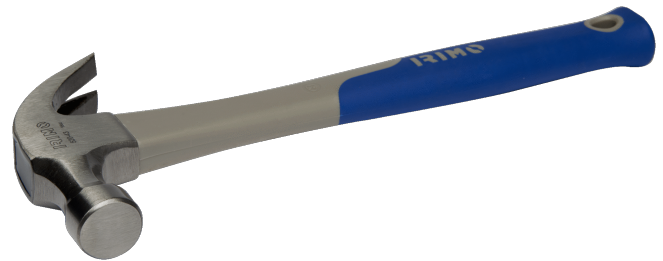




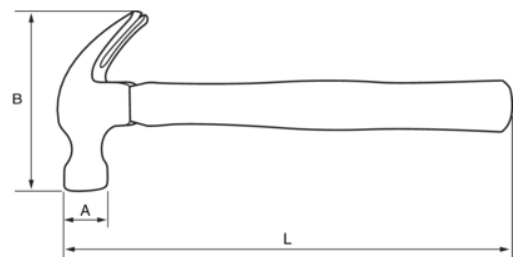
520-43-2

Klauenhammer mit Glasfasergriff,
16 oz





PRODUKTDDETAILS

- Schreiner-Klauenhammer
- Blank polierter Kopf
- Griff ist durch Spezialkleber mit dem Hammerkopf verbunden
- Drei-Komponenten-Griff mit Glasfaser-Kern und beschichtet mit Polypropylen und Elastomer
- Ausgezeichneter Halt
- Industrieverpackung



PRODUKTEIGENSCHAFTEN

Produkt	A	B	L		
520-43-2	29 mm	130 mm	330 mm	450 g	710 g