



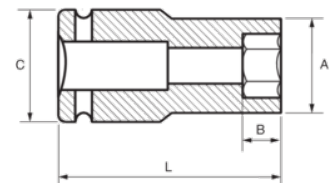
168-10-1

1/2" Kraft-Steckschlüssel-Einsätze,  
lange Ausführung, Sechskant, 10 mm



## PRODUKTDDETAILS

- 1/2" Kraft-Steckschlüsseleinsätze, lange Ausführung
- Hergestellt aus Hochleistungs-Cr-Mo-Stahllegierung
- Phosphatiert
- Zur Benutzung mit Maschinen
- Zur Verwendung mit Drahtfedersicherung
- Dynamic-Drive-Profil für eine längere Lebensdauer von Muttern
- Geprüft nach: UNE16507, DIN 3129, ISO 2725



## PRODUKTEIGENSCHAFTEN

Produkt		<b>A</b>	<b>B</b>	<b>C</b>	<b>L</b>	
<b>168-10-1</b>	10 mm	17.5 mm	24 mm	25 mm	78 mm	118 g