



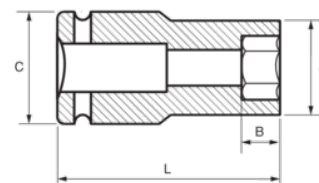
168-11-1

1/2" Kraft-Steckschlüssel-Einsätze,
lange Ausführung, Sechskant, 11 mm





PRODUKTDDETAILS

- 1/2" Kraft-Steckschlüsseleinsätze, lange Ausführung
- Hergestellt aus Hochleistungs-Cr-Mo-Stahllegierung
- Phosphatiert
- Zur Benutzung mit Maschinen
- Zur Verwendung mit Drahtfedersicherung
- Dynamic-Drive-Profil für eine längere Lebensdauer von Muttern
- Geprüft nach: UNE16507, DIN 3129, ISO 2725



PRODUKTEIGENSCHAFTEN

Produkt		A	B	C	L	
168-11-1	11 mm	18 mm	24 mm	25 mm	78 mm	121 g