



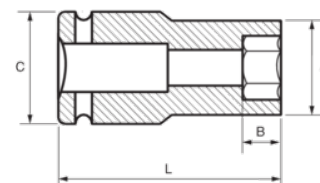
168-18-1

**1/2" Kraft-Steckschlüssel-Einsätze,
lange Ausführung, Sechskant, 18 mm**





PRODUKTDDETAILS

- 1/2" Kraft-Steckschlüsseleinsätze, lange Ausführung
- Hergestellt aus Hochleistungs-Cr-Mo-Stahllegierung
- Phosphatiert
- Zur Benutzung mit Maschinen
- Zur Verwendung mit Drahtfedersicherung
- Dynamic-Drive-Profil für eine längere Lebensdauer von Muttern
- Geprüft nach: UNE16507, DIN 3129, ISO 2725



PRODUKTEIGENSCHAFTEN

Produkt		A	B	C	L	
168-18-1	18 mm	27 mm	37 mm	30 mm	78 mm	239 g