



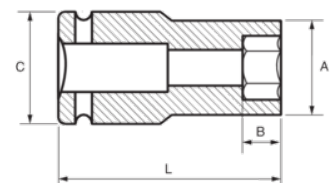
168-23-1

1/2" Kraft-Steckschlüssel-Einsätze,  
lange Ausführung, Sechskant, 23 mm





## PRODUKTDDETAILS

- 1/2" Kraft-Steckschlüsseleinsätze, lange Ausführung
- Hergestellt aus Hochleistungs-Cr-Mo-Stahllegierung
- Phosphatiert
- Zur Benutzung mit Maschinen
- Zur Verwendung mit Drahtfedersicherung
- Dynamic-Drive-Profil für eine längere Lebensdauer von Muttern
- Geprüft nach: UNE16507, DIN 3129, ISO 2725



## PRODUKTEIGENSCHAFTEN

| Produkt         |  | <b>A</b> | <b>B</b> | <b>C</b> | <b>L</b> |  |
|-----------------|---|----------|----------|----------|----------|---|
| <b>168-23-1</b> | 23 mm   | 34 mm    | 39 mm    | 30 mm    | 78 mm    | 348 g   |