



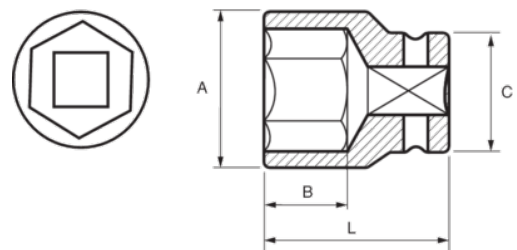
173-29-2

3/4" Kraft-Steckschlüssel-Einsätze,
Sechskant, 29 mm





PRODUKTDDETAILS

- 3/4" Kraft-Steckschlüsseleinsätze, metrisch
- Hergestellt aus Hochleistungs-Cr-Mo-Stahllegierung
- Phosphatiert
- Zur Benutzung mit Maschinen
- Zur Verwendung mit Drahtfedersicherung
- Dynamic-Drive-Profil für eine längere Lebensdauer von Muttern
- Geprüft nach: UNE16507, DIN 3129, ISO 2725



PRODUKTEIGENSCHAFTEN

Produkt		A	B	C	L	
173-29-2	29 mm	45 mm	23 mm	44 mm	51 mm	409 g