



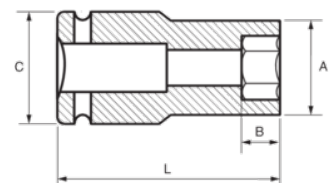
174-24-2

**3/4" Kraft-Steckschlüssel-Einsätze,
lange Ausführung, Sechskant, 24 mm**





PRODUKTDDETAILS

- 3/4" Kraft-Steckschlüsseleinsätze, lange Ausführung
- Hergestellt aus Hochleistungs-Cr-Mo-Stahllegierung
- Phosphatiert
- Zur Benutzung mit Maschinen
- Zur Verwendung mit Drahtfedersicherung
- Dynamic-Drive-Profil für eine längere Lebensdauer von Muttern
- Geprüft nach: UNE16507, DIN 3129, ISO 2725



PRODUKTEIGENSCHAFTEN

Produkt		A	B	C	L	
174-24-2	24 mm	38 mm	23 mm	44 mm	90 mm	750 g