



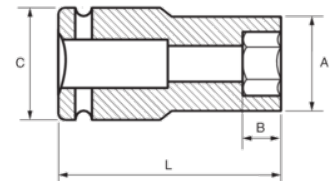
174-32-2

3/4" Kraft-Steckschlüssel-Einsätze,  
lange Ausführung, Sechskant, 32 mm





## PRODUKTDDETAILS

- 3/4" Kraft-Steckschlüsseleinsätze, lange Ausführung
- Hergestellt aus Hochleistungs-Cr-Mo-Stahllegierung
- Phosphatiert
- Zur Benutzung mit Maschinen
- Zur Verwendung mit Drahtfedersicherung
- Dynamic-Drive-Profil für eine längere Lebensdauer von Muttern
- Geprüft nach: UNE16507, DIN 3129, ISO 2725



## PRODUKTEIGENSCHAFTEN

Produkt		<b>A</b>	<b>B</b>	<b>C</b>	<b>L</b>	
<b>174-32-2</b>	32 mm	48 mm	27 mm	44 mm	90 mm	957 g