



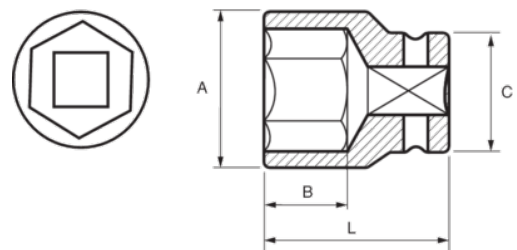
177-75-2

1" Kraft-Steckschlüssel-Einsätze,
Sechskant, 75 mm





PRODUKTDDETAILS

- 1" Kraft-Steckschlüsseleinsätze
- Hergestellt aus Hochleistungs-Cr-Mo-Stahllegierung
- Phosphatiert
- Zur Benutzung mit Maschinen
- Zur Verwendung mit Drahtfedersicherung
- Dynamic-Drive-Profil für eine längere Lebensdauer von Muttern
- Geprüft nach: UNE16507, DIN 3129, ISO 2725



PRODUKTEIGENSCHAFTEN

Produkt		A	B	C	L	
177-75-2	75 mm	104 mm	47 mm	86 mm	95 mm	2900 g