



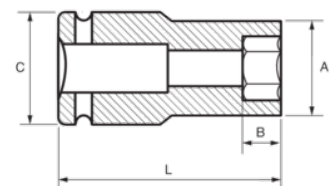
178-22-2

1" Kraft-Steckschlüssel-Einsätze,
lange Ausführung, Sechskant, 22 mm





PRODUKTDDETAILS

- 1" Kraft-Steckschlüsseleinsätze, lange Ausführung
- Hergestellt aus Hochleistungs-Cr-Mo-Stahllegierung
- Phosphatiert
- Zur Benutzung mit Maschinen
- Zur Verwendung mit Drahtfedersicherung
- Dynamic-Drive-Profil für eine längere Lebensdauer von Muttern
- Geprüft nach: UNE16507, DIN 3129, ISO 2725



PRODUKTEIGENSCHAFTEN

Produkt		A	B	C	L	
178-22-2	22 mm	39 mm	23 mm	54 mm	90 mm	975 g