



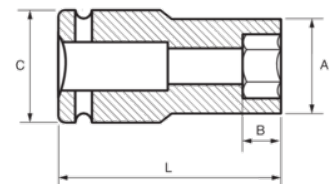
178-36-2

1" Kraft-Steckschlüssel-Einsätze,  
lange Ausführung, Sechskant, 36 mm





## PRODUKTDDETAILS

- 1" Kraft-Steckschlüsseleinsätze, lange Ausführung
- Hergestellt aus Hochleistungs-Cr-Mo-Stahllegierung
- Phosphatiert
- Zur Benutzung mit Maschinen
- Zur Verwendung mit Drahtfedersicherung
- Dynamic-Drive-Profil für eine längere Lebensdauer von Muttern
- Geprüft nach: UNE16507, DIN 3129, ISO 2725



## PRODUKTEIGENSCHAFTEN

Produkt		<b>A</b>	<b>B</b>	<b>C</b>	<b>L</b>	
<b>178-36-2</b>	36 mm	56 mm	29 mm	54 mm	92 mm	1474 g