



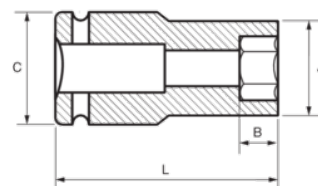
178-50-2

**1" Kraft-Steckschlüssel-Einsätze,
lange Ausführung, Sechskant, 50 mm**





PRODUKTDDETAILS

- 1" Kraft-Steckschlüsseleinsätze, lange Ausführung
- Hergestellt aus Hochleistungs-Cr-Mo-Stahllegierung
- Phosphatiert
- Zur Benutzung mit Maschinen
- Zur Verwendung mit Drahtfedersicherung
- Dynamic-Drive-Profil für eine längere Lebensdauer von Muttern
- Geprüft nach: UNE16507, DIN 3129, ISO 2725



PRODUKTEIGENSCHAFTEN

Produkt		A	B	C	L	
178-50-2	50 mm	73 mm	36 mm	54 mm	95 mm	1896 g