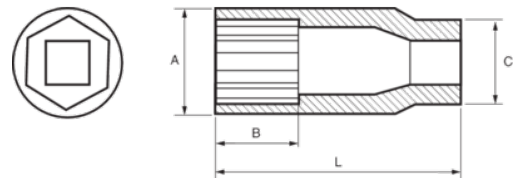




103A-09-1
1/4" Steckschlüssel-Einsätze, lange
Ausführung, Sechskant, 9/32"

PRODUKTDDETAILS

- 1/4" Sechskant-Einsätze, lange Ausführung, Zoll
- Chrom-Vanadium-Stahllegierung
- Verchromt, hochglanzpoliert
- Wellenförmiges Spezialprofil Sechskant NPP
- Geprüft nach: DIN3120, DIN3124



PRODUKTEIGENSCHAFTEN

Produkt		A	B	C	L	
103A-09-1	9/32 in	11.2 mm	24 mm	12 mm	50 mm	26 g