



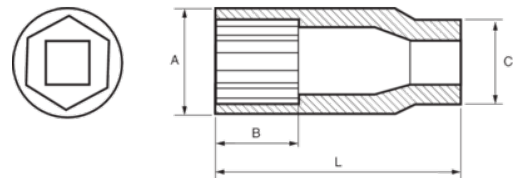
103A-10-1

1/4" Steckschlüssel-Einsätze, lange Ausführung, Sechskant, 5/16"





PRODUKTDDETAILS

- 1/4" Sechskant-Einsätze, lange Ausführung, Zoll
- Chrom-Vanadium-Stahllegierung
- Verchromt, hochglanzpoliert
- Wellenförmiges Spezialprofil Sechskant NPP
- Geprüft nach: DIN3120, DIN3124



PRODUKTEIGENSCHAFTEN

Produkt		A	B	C	L	
103A-10-1	5/16 in	12 mm	24 mm	12 mm	50 mm	29 g