



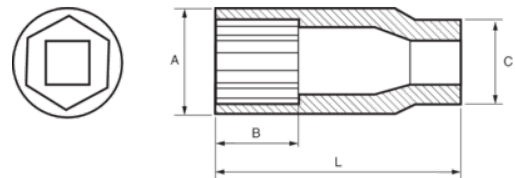
103A-16-1

1/4" Steckschlüssel-Einsätze, lange Ausführung, Sechskant, 1/2"



PRODUKTDDETAILS

- 1/4" Sechskant-Einsätze, lange Ausführung, Zoll
- Chrom-Vanadium-Stahllegierung
- Verchromt, hochglanzpoliert
- Wellenförmiges Spezialprofil Sechskant NPP
- Geprüft nach: DIN3120, DIN3124



PRODUKTEIGENSCHAFTEN

Produkt		A	B	C	L	
103A-16-1	1/2 in	18 mm	24 mm	16 mm	50 mm	55 g