



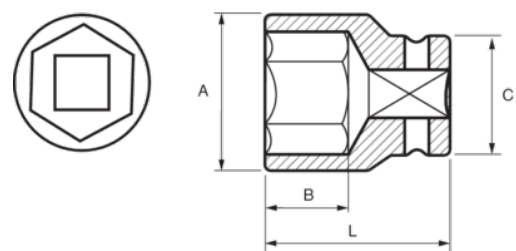
160-07-1/160-24-1

3/8" Kraft-Steckschlüssel-Einsätze





## PRODUKTDDETAILS

- 3/8" Kraft-Steckschlüsseleinsätze, metrisch
- Hergestellt aus Hochleistungs-Cr-Mo-Stahllegierung
- Phosphatiert
- Zur Benutzung mit Maschinen
- Zur Verwendung mit Drahtfedersicherung
- Dynamic-Drive-Profil für eine längere Lebensdauer von Muttern
- Geprüft nach: UNE16507, DIN 3129, ISO 2725



PRODUKTEIGENSCHAFTEN

Produkt		<b>A</b>	<b>B</b>	<b>C</b>	<b>L</b>	
<b>160-07-1</b>	7 mm	12.6 mm	13 mm	19 mm	32 mm	39 g
<b>160-08-1</b>	8 mm	14 mm	13 mm	19 mm	32 mm	39 g
<b>160-10-1</b>	10 mm	15.8 mm	13 mm	19 mm	32 mm	40 g
<b>160-11-1</b>	11 mm	16.9 mm	13 mm	19 mm	32 mm	41 g
<b>160-12-1</b>	12 mm	18.2 mm	13 mm	19 mm	32 mm	41 g
<b>160-13-1</b>	13 mm	19.5 mm	13 mm	22 mm	32 mm	54 g
<b>160-14-1</b>	14 mm	20.5 mm	13 mm	22 mm	32 mm	54 g
<b>160-15-1</b>	15 mm	22 mm	16 mm	22 mm	32 mm	54 g
<b>160-16-1</b>	16 mm	24 mm	16 mm	22 mm	32 mm	57 g
<b>160-17-1</b>	17 mm	25 mm	17 mm	22 mm	34 mm	67 g
<b>160-18-1</b>	18 mm	26 mm	17 mm	22 mm	34 mm	67 g
<b>160-19-1</b>	19 mm	28 mm	17 mm	22 mm	34 mm	71 g
<b>160-20-1</b>	20 mm	28 mm	17 mm	22 mm	34 mm	79 g
<b>160-21-1</b>	21 mm	30 mm	17 mm	22 mm	34 mm	80 g
<b>160-24-1</b>	24 mm	34 mm	17 mm	22 mm	34 mm	102 g