



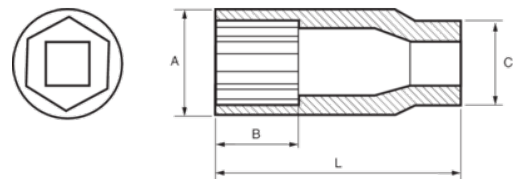
161-10-1/161-17-1

3/8" Kraft-Steckschlüsseinsätze,
Sechskant, lange Ausführung,
metrisch





PRODUKTDDETAILS

- 3/8" Kraft-Steckschlüsseinsätze, lange Ausführung, metrisch
- Hergestellt aus Hochleistungs-Cr-Mo-Stahllegierung
- Phosphatiert
- Zur Benutzung mit Maschinen
- Zur Verwendung mit Drahtfedersicherung
- Dynamic-Drive-Profil für eine längere Lebensdauer von Muttern
- Geprüft nach: UNE16507, DIN 3129, ISO 2725



PRODUKTEIGENSCHAFTEN

Produkt		A	B	C	L	
161-10-1	10 mm	15.9 mm	10 mm	19 mm	63 mm	77 g
161-13-1	13 mm	19.7 mm	10 mm	19 mm	63 mm	96 g
161-17-1	17 mm	24.5 mm	11 mm	22 mm	63 mm	184 g