



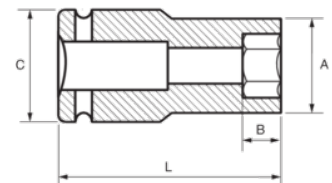
168-10-1-168-32-1

1/2" Kraft-Steckschlüsseinsätze,
Sechskant, lange Ausführung,
metrisch





PRODUKTDDETAILS

- 1/2" Kraft-Steckschlüsseinsätze, lange Ausführung
- Hergestellt aus Hochleistungs-Cr-Mo-Stahllegierung
- Phosphatiert
- Zur Benutzung mit Maschinen
- Zur Verwendung mit Drahtfedersicherung
- Dynamic-Drive-Profil für eine längere Lebensdauer von Muttern
- Geprüft nach: UNE16507, DIN 3129, ISO 2725



PRODUKTEIGENSCHAFTEN

Produkt		A	B	C	L	
168-10-1	10 mm	17.5 mm	24 mm	25 mm	78 mm	118 g
168-11-1	11 mm	18 mm	24 mm	25 mm	78 mm	121 g
168-13-1	13 mm	20 mm	24 mm	25 mm	78 mm	163 g
168-14-1	14 mm	22 mm	37 mm	25 mm	78 mm	190 g
168-16-1	16 mm	24 mm	37 mm	25 mm	78 mm	239 g
168-17-1	17 mm	26 mm	37 mm	30 mm	78 mm	239 g
168-18-1	18 mm	27 mm	37 mm	30 mm	78 mm	239 g
168-19-1	19 mm	28 mm	39 mm	30 mm	78 mm	246 g
168-21-1	21 mm	30 mm	39 mm	30 mm	78 mm	267 g
168-22-1	22 mm	32 mm	39 mm	30 mm	78 mm	328 g
168-23-1	23 mm	34 mm	39 mm	30 mm	78 mm	348 g
168-24-1	24 mm	34 mm	39 mm	30 mm	78 mm	351 g
168-27-1	27 mm	38 mm	39 mm	30 mm	78 mm	373 g
168-30-1	30 mm	42 mm	39 mm	30 mm	78 mm	409 g
168-32-1	32 mm	43 mm	40 mm	32 mm	78 mm	415 g