



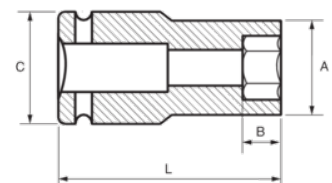
174-17-2/174-41-2

3/4" Kraft-Steckschlüsseinsätze,
Sechskant, lange Ausführung,
metrisch





PRODUKTDDETAILS

- 3/4" Kraft-Steckschlüsseinsätze, lange Ausführung
- Hergestellt aus Hochleistungs-Cr-Mo-Stahllegierung
- Phosphatiert
- Zur Benutzung mit Maschinen
- Zur Verwendung mit Drahtfedersicherung
- Dynamic-Drive-Profil für eine längere Lebensdauer von Muttern
- Geprüft nach: UNE16507, DIN 3129, ISO 2725



PRODUKTEIGENSCHAFTEN

Produkt		A	B	C	L	
174-17-2	17 mm	30 mm	23 mm	44 mm	90 mm	560 g
174-19-2	19 mm	33 mm	23 mm	44 mm	90 mm	600 g
174-21-2	21 mm	35 mm	23 mm	44 mm	90 mm	680 g
174-22-2	22 mm	36 mm	23 mm	44 mm	90 mm	700 g
174-24-2	24 mm	38 mm	23 mm	44 mm	90 mm	750 g
174-27-2	27 mm	41 mm	23 mm	44 mm	90 mm	800 g
174-30-2	30 mm	46 mm	27 mm	44 mm	90 mm	898 g
174-32-2	32 mm	48 mm	27 mm	44 mm	90 mm	957 g
174-33-2	33 mm	50 mm	27 mm	44 mm	90 mm	1010 g
174-34-2	34 mm	51 mm	27 mm	44 mm	90 mm	1030 g
174-36-2	36 mm	55 mm	27 mm	44 mm	90 mm	1084 g
174-41-2	41 mm	59 mm	28 mm	44 mm	90 mm	1270 g