



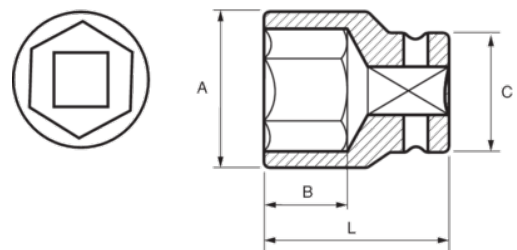
177-22-2/177-80-2

1" Kraft-Steckschlüsseinsätze,  
Sechskant, metrisch





## PRODUKTDDETAILS

- 1" Kraft-Steckschlüsseinsätze
- Hergestellt aus Hochleistungs-Cr-Mo-Stahllegierung
- Phosphatiert
- Zur Benutzung mit Maschinen
- Zur Verwendung mit Drahtfedersicherung
- Dynamic-Drive-Profil für eine längere Lebensdauer von Muttern
- Geprüft nach: UNE16507, DIN 3129, ISO 2725



PRODUKTEIGENSCHAFTEN

Produkt		<b>A</b>	<b>B</b>	<b>C</b>	<b>L</b>	
<b>177-22-2</b>	22 mm	39 mm	22 mm	54 mm	58 mm	645 g
<b>177-24-2</b>	24 mm	41 mm	22 mm	54 mm	58 mm	650 g
<b>177-27-2</b>	27 mm	46 mm	22 mm	54 mm	58 mm	670 g
<b>177-30-2</b>	30 mm	49 mm	24 mm	54 mm	62 mm	680 g
<b>177-32-2</b>	32 mm	52 mm	24 mm	54 mm	62 mm	695 g
<b>177-33-2</b>	33 mm	54 mm	24 mm	54 mm	62 mm	695 g
<b>177-34-2</b>	34 mm	54 mm	24 mm	54 mm	62 mm	720 g
<b>177-36-2</b>	36 mm	56 mm	29 mm	54 mm	65 mm	800 g
<b>177-38-2</b>	38 mm	58 mm	29 mm	54 mm	65 mm	845 g
<b>177-41-2</b>	41 mm	61 mm	34 mm	54 mm	70 mm	920 g
<b>177-42-2</b>	42 mm	64 mm	34 mm	54 mm	70 mm	950 g
<b>177-46-2</b>	46 mm	68 mm	36 mm	54 mm	75 mm	1150 g
<b>177-50-2</b>	50 mm	75 mm	36 mm	54 mm	83 mm	1375 g
<b>177-55-2</b>	55 mm	79 mm	44 mm	54 mm	83 mm	1540 g
<b>177-60-2</b>	60 mm	86 mm	47 mm	54 mm	87 mm	1700 g
<b>177-65-2</b>	65 mm	92 mm	47 mm	54 mm	90 mm	1940 g
<b>177-70-2</b>	70 mm	97 mm	47 mm	54 mm	93 mm	3540 g
<b>177-75-2</b>	75 mm	104 mm	47 mm	86 mm	95 mm	2900 g
<b>177-80-2</b>	80 mm	110 mm	39 mm	86 mm	100 mm	3300 g