



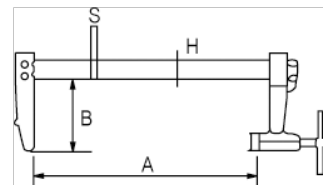
255011-255051

F-Zwinge für Einlegearbeiten mit T-Griff 70 mm




PRODUKTDDETAILS

- Leichte F-Schraubzwinde für Heimwerker
- Kapazität 70 mm - Länge: 120 mm bis 300 mm
- Führung aus Spezialstahl
- Haltbare Gussbacken
- T-Griff aus Stahl
- Rutschfester Bremsmechanismus
- Feststehendes Pad oben und Schwenk-Pad unten
- Industrieverpackung



PRODUKTEIGENSCHAFTEN

Produkt	A	B	H	S	
255011	120 mm	70 mm	18 mm	7 mm	420 g
255021	150 mm	70 mm	18 mm	7 mm	450 g
255031	200 mm	70 mm	18 mm	7 mm	500 g
255041	250 mm	70 mm	18 mm	7 mm	550 g
255051	300 mm	70 mm	18 mm	7 mm	600 g