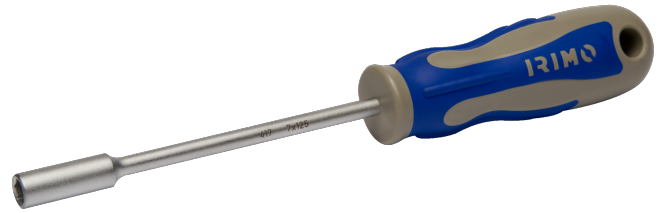




417-3.2-125/417-14-125

Sechskant-Steckschlüssel 1/4" mit  
Schraubendreher-Griff










## PRODUKTDDETAILS

- Für Sechskantschrauben, -bolzen und -muttern
- Für intensiven Gebrauch
- 2-Komponentengriff für komfortablen Halt und hohe Drehmomentübertragung
- Die Form des Griffs verhindert das Wegrollen
- Integrierte Aufhängeöse
- Hochleistungs-Stahllegierung, verchromt und vollständig gehärtet
- Größe und Teilenummer sind zur einfachen Identifizierung auf die Klinge gelasert



## PRODUKTEIGENSCHAFTEN

Produkt							
<b>417-3.2-125</b>	3.2 mm	5x30 mm	125 mm	26 mm	90 mm	215 mm	60 g
<b>417-4.5-125</b>	4.5 mm	7x30 mm	125 mm	26 mm	90 mm	215 mm	60 g
<b>417-4-125</b>	4 mm	7x30 mm	125 mm	26 mm	90 mm	215 mm	60 g
<b>417-5.5-125</b>	5.5 mm	8x30 mm	125 mm	30 mm	100 mm	250 mm	70 g
<b>417-5-125</b>	5 mm	8x30 mm	125 mm	30 mm	100 mm	225 mm	70 g
<b>417-6-125</b>	6 mm	9x30 mm	125 mm	30 mm	100 mm	250 mm	70 g
<b>417-7-125</b>	7 mm	11x30 mm	125 mm	34 mm	110 mm	260 mm	120 g
<b>417-8-125</b>	8 mm	12x30 mm	125 mm	34 mm	110 mm	260 mm	120 g
<b>417-9-125</b>	9 mm	13x30 mm	125 mm	34 mm	110 mm	260 mm	120 g
<b>417-10-125</b>	10 mm	14x30 mm	125 mm	34 mm	110 mm	260 mm	120 g
<b>417-11-125</b>	11 mm	16x30 mm	125 mm	37 mm	120 mm	270 mm	155 g
<b>417-12-125</b>	12 mm	17x30 mm	125 mm	37 mm	120 mm	270 mm	155 g
<b>417-13-125</b>	13 mm	18x30 mm	125 mm	37 mm	120 mm	270 mm	155 g
<b>417-14-125</b>	14 mm	19x30 mm	125 mm	37 mm	120 mm	270 mm	155 g