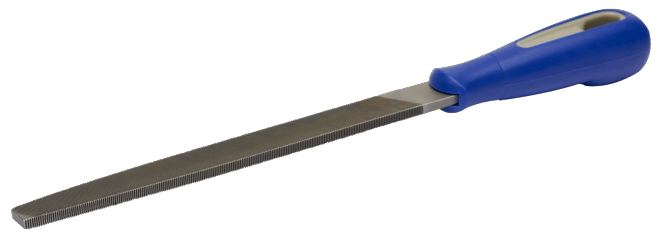




534521-534551

Flachfeilen, Bastardhieb, zulaufend

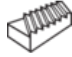
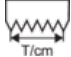
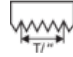



PRODUKTDDETAILS

- Für Arbeiten mit hochlegiertem Werkzeugstahl
- Die konisch zulaufenden Kanten und parallelen Oberflächen ermöglichen das Feilen von Ecken und Winkeln an schwer erreichbaren Stellen
- Komfortabler 2-Komponenten-Griff für optimalen Halt
- Oberfläche mit Doppelhieb, Kanten mit Einhieb
- Zahnung: 1 = Bastard (Schrupp), 2 = Halbschlicht
- Mit Aufhängeclip



PRODUKTEIGENSCHAFTEN

Produkt	A	B	C				
534521	150 mm	16 mm	4 mm	1	12	30	110 g
534531	200 mm	20 mm	5 mm	1	10	25	180 g
534541	250 mm	25 mm	5.5 mm	1	9	23	270 g
534551	300 mm	30 mm	6 mm	1	7	18	430 g