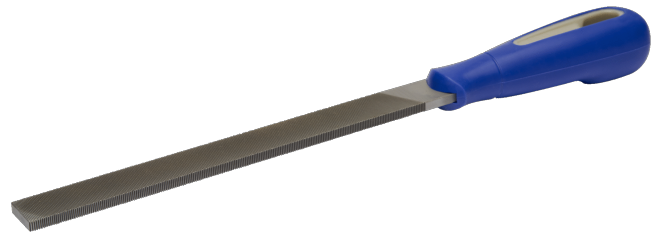




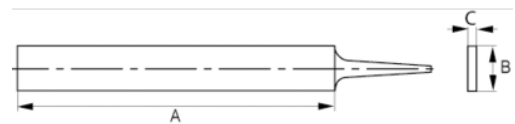
534561-534571

Flachfeilen, Bastardfeile  
(Schruppfeile), Doppelhieb, parallele  
Kanten



## PRODUKTDDETAILS

- Für Arbeiten mit hochlegiertem Werkzeugstahl
- Oberflächen und Kanten parallel
- Komfortabler 2-Komponenten-Griff für optimalen Halt
- Oberfläche mit Doppelhieb, eine ungehauene und eine gehauene Kante mit Einhieb
- Zahnung: 1 = Bastard (Schrupp), 2 = Halbschlicht



## PRODUKTEIGENSCHAFTEN

Produkt	A	B	C				
534561	150 mm	16 mm	4 mm	1	12	30	110 g
534571	200 mm	20 mm	5 mm	1	10	25	200 g